

# FLOKKUN TIL FRAMTÍÐAR

í Húnaþingi vestra



HÚNAÞING  
VESTRA



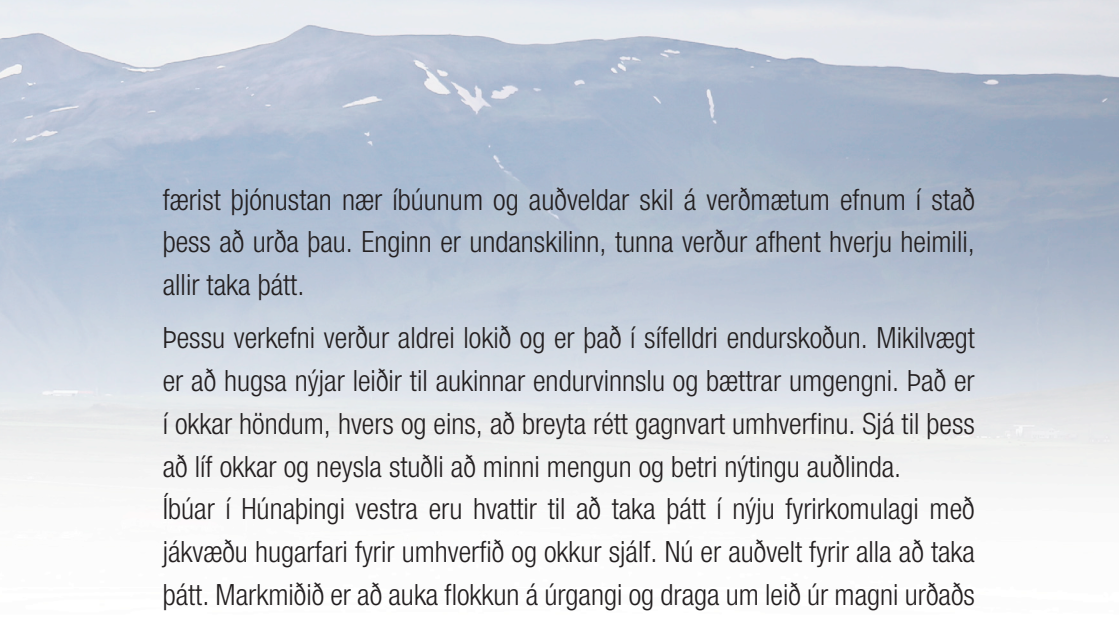
*Ávarp sveitarstjóra*

## **Húnaþing vestra** fyrirmyndar samfélag

Löng hefð er fyrir flokkun endurvinnsluefna í Húnaþingi vestra og hefur verið unnið markvisst að því að bæta meðhöndlun úrgangs í sveitarfélaginu. Hátt hlutfall endurvinnsluefna er flutt frá Húnaþingi vestra til endurnýtingar og eiga margir hverjir hrós skilið fyrir sitt framlag, bæði íbúar og fyrirtæki.

Í grunn- og leikskóla Húnaþings vestra hefur verið unnið á mjög jákvæðan hátt að umhverfisvernd á síðustu árum. Báðir skólarnir hafa tekið þátt í alþjóðlegu umhverfisverkefni og fengið afhentan Grænfánann sem viðurkenningu og nú hefur leikskólinn fengið viðurkenninguna endurnýjaða fyrir að halda áfram góðu starfi.

Nú hefur verið ákveðið að stíga næsta skref til aukinnar flokkunar úrgangs með innleiðingu á sérstakri endurvinnslutunnu til heimila í sveitarfélaginu. Með því



færist þjónustan nær íbúunum og auðveldar skil á verðmætum efnum í stað þess að urða þau. Enginn er undanskilinn, tunna verður afhent hverju heimili, allir taka þátt.

Þessu verkefni verður aldrei lokið og er það í sífelldri endurskoðun. Mikilvægt er að hugsa nýjar leiðir til aukinnar endurvinnslu og bættrar umgengni. Það er í okkar höndum, hvers og eins, að breyta rétt gagnvart umhverfinu. Sjá til þess að líf okkar og neysla stuðli að minni mengun og betri nýtingu auðlinda.

Íbúar í Húnaþingi vestra eru hvattir til að taka þátt í nýju fyrirkomulagi með jákvæðu hugarfari fyrir umhverfið og okkur sjálf. Nú er auðvelt fyrir alla að taka þátt. Markmiðið er að auka flokkun á úrgangi og draga um leið úr magni urðaðs úrgangs.

### **Endurvinnslutunna.**

Húnaþing vestra leggur til endurvinnslutunnur án sérstaks gjalds. Tunnurnar verða afhentar hverju og einu heimili og eftir það verða þær eign íbúðareiganda, sem mun bera alla ábyrgð á tunnunni. Mikilvægt er að koma tunnunni fyrir við hlið sorptunnunnar og festa hana með þar til gerðum festingum.

Endurvinnslutunnan verður losuð um leið og tunnan fyrir almennt heimilissorp. Sorphirðuverktaki sveitarfélagsins, Sorphreinsun Vilhelms Harðarsonar, verður með tveggja hólfa bíl, svo engin hætta er á að endurvinnsluefnið blandist almenna sorpinu.

Lúgurnar verða áfram á girðingu Hirðu um ókominn tíma. Þar verður hægt að koma með endurvinnsluefni ef tunnan fyllist. Jafnframt er mikilvægt að koma með stærri umbúðir á opnunartíma Hirðu og er það gjaldfrítt fyrir íbúa.

Í handbók þessari er gerð ítarleg grein fyrir því hvað má fara í endurvinnslutunnuna. Mikilvægt er að allir leggi sig fram við að skila endurvinnsluefnum hreinum og þurrum í endurvinnslutunnuna. Einnig eru þar að finna ýmsar gagnlegar upplýsingar um meðhöndlun úrgangs.

### **Hugsum áður en við kaupum—hugsum áður en við hendum.**

*Guðný Hrund Karlsdóttir sveitarstjóri*

# Endurvinnslutunnan

Í Endurvinnslutunnuna má setja eftirfarandi flokka:

## Sett laust og beint í tunnuna



Dagblöð og tímarit

Dagblöð og tímarit.



Skrifstofupappír

Skrifstofupappír, bæklingar, umslög og ruslpóstur.



Bylgjupappír

Sléttur pappi/bylgjupappi s.s. hreinir pizzukassar og morgun-kornspakkar.



Málma

Málma s.s. niðursuðudósir og lok af glerkrukum.



Fernur

Fernur, skolaðar og samanbrotnar.

## Allt plast fari hreint í sér poka



Plast

Plastumbúðir s.s. sjampóbrúsar, plastdósir, ostabox, áleggsbréf og plastpokar fari í sér poka í tunnuna.

## Rafhlöður í plastpoka



Rafhloður

Rafhloður skal setja í plastpoka.

**Það er nauðsynlegt að rétt sé flokkað í tunnurnar svo að efnin skili sér ómenguð til endurvinnslu.**



Endurvinnslutunnan verður losuð samkvæmt sorphirðudagatali.

Sjá nánar á [www.hunathing.is](http://www.hunathing.is)



# Almennt heimilissorp

**Í almennu tunnuna má setja:**

Allan almennan heimilisúrgang, matarleifar, kaffikorg, matarsmitaðan pappír og plast.

Almenna tunneln verður losuð samkvæmt sorphirðudagatali.

**Sjá nánar á [www.hunathing.is](http://www.hunathing.is)**

**Hafa ber í huga** að starfsmenn Sorp-hreinsunar VH þurfa að hafa greiðan aðgang að tunnelnum svo hægt sé að draga þær að bíl án hindrunar.

**Moka þarf snjó frá tunnelnum.**



# Endurvinnslustöðin Hirða Höfðabraut 34a Hvammstanga



## Opnunartími Hirðu

Þriðjudaga og fimmtudaga frá kl. 14-17

Laugardaga frá kl. 11-15

Lokað aðra daga, sem og stórhátíðardaga.



Úr sér gengin ökutæki Sorphreinsun Vilhelms Harðarsonar ehf. tekur við afskráðum bifreiðum og gefur út skilavottorð fyrir bifreiðaeigendur.



Spilliefni, s.s málning, olíufeni og spreibrúsar flokkast í sérmerkt ker á svæðinu.



Lyf Lyfjaafgöngum skal skilað til lyfjaverslana.

## Til förgunar og endurvinnslu er flokkað í:



Timbur



Málma og brotjárn



Hjólbarða



Gler og postulín



Pappír, sléttan pappi og bylgjupappi



Plástumbúðir. Skilist í pokum



Rafgeyma



Kælitæki og stór raftæki



Rafreindatæki og lítil raftæki



Rauði krossinn tekur við fatnaði til endurnýtingar í fatagám við Hirðu.



Móttaka drykkjarvöruumbúða með skilgjaldi: Kaupfélag V-Húnvetninga Strandgötu 1.



## Flokkum til framtíðar!

**Ábyrg og örugg endurvinnsla** eru einkunnarorð Gámaþjónustunnar og dótturfélaga hennar um allt land. Við notum þau til að fullvissa viðskiptavinum okkar um áreiðanleika við afsetningu endurvinnsluafna og ábyrgjumst að flokkað efni frá heimilum og fyrirtækjum fari í réttan farveg til endurvinnslu. Til dæmis er innihald Endurvinnslutunnunnar handflokkað á færbandi og hver flokkur fyrir sig síðan pressaður í bagga og settur

í gám til útflutnings. Þaðan fara efnin síðan til endurvinnslufyrirtækja sem nýta þau í ýmiss konar framleiðslu.

Ekki leikur nokkur vafi á því að kröfur um flokkun eiga enn eftir að aukast á næstu árum. Verum í fararbroddi með Sorphreinsun Vilhelms Harðarsonar í þeirri þróun.

***BÆTT UMHVERFI - BETRI FRAMTÍÐ***

# Plastsöfnun

**Fyrirtæki okkar eru viðurkenndir þjónustuaðilar Úrvinnslusjóðs við söfnun á landbúnaðarplasti.**



Bönd og net **má alls ekki** setja með landbúnaðarplasti. Ef plastið er ekki hreint þarf að urða það með tilheyrandi kostnaði.

**Nokkur atriði sem nauðsynlegt er að hafa í huga við söfnunina:**

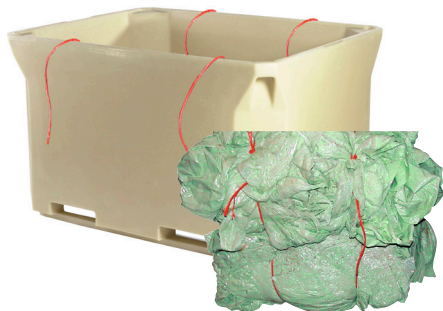
## Landbúnaðarplast - frágangur

Best er að ganga frá landbúnaðarplasti um leið og það fellur til við gegningar og hrista úr því hey og önnur óhreinindi. Hreint landbúnaðarplast má vera laust eða baggað.

**Það er mjög áriðandi að plastið sé hreint og laust við aðskotahluti.**

## Söfnun

Gott er að safna plastinu í ker eða grindur og vera búinn að leggja bönd undir. Fergja síðan plastið til að minnka rúmmálið sem mest. Þegar karið/grindin eru full er fargið fjarlæggt, bundið yfir og baggi er tilbúinn.



Áriðandi er að leggja tvö bönd í tómt karið. Þau eru síðan notuð til þess að binda baggan saman.



Ýmsar aðferðir má nota til þess að fergja, en það er nauðsynlegt til þess að minnka umfang baggans. Hér að ofan má sjá dæmi um gott farg.



## Hirðing - Endurvinnsla

Plastinu eru hlaðið í sérstakan söfnunarbíl sem pressar það saman. Pokar og baggar með plasti verða númeraðir og skráðir á söfnunarstað og laust plast skoðað með tilliti til hreinleika. Í móttökustöðvum okkar er plastið gæðaprófað, pressað í 4-500 kg. bagga sem síðan eru fluttir út til endurvinnslu.

Tíðni safnana er oft ákveðin í samvinnu við sveitarfélögin og verður áhersla lögð á góða þjónustu.

**Gott samstarf við bændur er lykilatriði til þess að vel takist til.**

**Starfsmenn okkar munu gefa bændum góð ráð varðandi söfnunina.**

**Vinum vel saman og minnkum urðun endurvinnsluefna.**

**Bönd og net mega ekki fara með landbúnaðarplasti í endurvinnslu.**



# Umhverfismolar

## Sjálfbært samfélag

Sú hugmynd, að uppfylla þarfir okkar án þess að skerða möguleika komandi kynslóða, hefur verið nefnd sjálfbær þróun.

Lífsstíll og neyslumynstur almennings ráða miklu um stöðu og þróun umhverfismála. Enda þótt athafnir hvers og eins virðist léttvægar hafa þær sameiginlega afgerandi áhrif á umhverfi okkar bæði nær og fjær. Umhverfisvernd er þannig daglegt viðfangsefni hvers og eins, bæði einstaklinga, fyrirtækja og stofnana. Í daglegu lífi tökum við ákvarðanir um innkaup og neyslu sem annað hvort stuðla að sjálfbærri nýtingu auðlinda, draga úr sóun verðmæta og stuðla að minni úrgangi, eða hafa áhrif í gagnstæða átt.

## Heilræði varðandi vistvæn innkaup

-Margnota burðarpokar og ílát  
Bæði við framleiðslu og förgun á plasti verður mikil losun gróðurhúsalofttegunda og annarra eiturefna sem hefur gríðarleg áhrif á fæðukeðjuna og vistkerfið. Margnota burðarpokar og ílát eru því umhverfisvænni og hagstæðari kostur en plastpokar /ílát. Til þess að endurvinna plastið, þarf að skola matarleifar og þurrka og setja í endurvinnslutunnunna.



## Kaup á umhverfismerktum vörum.

Neytendur geta treyst því þegar þeir kaupa vöru eða þjónustu sem merkt er Svaninum, Evrópublóminu eða öðrum sambærilegum merkjum þá séu þeir að velja það besta fyrir umhverfi og heilsu. Þessi merki eru meðal þeirra sem talin eru í hæsta gæðaflokki umhverfismerkja og eru þróuð af sérfræðingum og taka mið af lífsferli varanna, allt frá öflun hráefnis til framleiðslu og neyslu og að lokum förgunar. Þannig stuðla merkin að því að takmarka umhverfisáhrif.



## Jarðgerð

Stór hluti þess úrgangs sem fellur til á heimilum er lífrænn og brotnar hratt niður í náttúrunni séu rétt skilyrði fyrir hendi. Við heimajarðgerð er lífrænum úrgangi umbreytt í moltu sem þykir besti jarðvegsbætir sem völ er á. Heimajarðgerð er auðveld fyrir alla sem hafa góða aðstöðu og veitir fólki og ekki síst börnum, skilning og þekkingu á náttúrulegu hringferli lífrænna efna. Með heimajarðgerð er mögulegt að spara umtalsverðan hluta af því fé sem annars færi í söfnun, flutning og urðun úrgangs. Auk heldur nýttast næringarefni sem annars væri kastað á glæ.



## Flokkunarílát til notkunar innan húss



### FLOKKUNARBARIR

Litrir, létt og líflæg lausn. Fáanlegir í mörgum litum. Mál: 38 x 39/93 cm.



### EITT HÓLF 20 l.

Með snerti/pedalopnun.  
Mál: 26/59 cm.



### 2 x 11 l.

Mál: 25 x 31/44 cm.



### 3 x 11 l.

Mál: 25 x 47/44 cm.



### 2 x 40 l. á vagni

Mál: 38 x 66/66 cm.



### 2 x 60 l. á vagni

Mál: 56 x 56/66 cm.



### 2 x 90 l. á vagni

Mál: 84 x 56/66 cm.



### ÁSINN

2x10 l. á sleða + karfa  
Mál: 25 x 38/35 cm.



### TVISTURINN

2x18 l. á sleða  
Mál: 31 x 46/36 cm.



### PRISTURINN

2 x 14 l. + 1 x 8 l. á sleða  
Mál: 31 x 46/36 cm.



### 1 x 8 l. KARFA

Fyrir lífræna söfnun  
Mál: 18 x 22/22.

Allar upplýsingar í síma 535 2510



**HAFNARBAKKI  
FLUTNINGATÆKNI**



# Setjum umhverfið í fyrsta sæti!



**SORPHREINSUN**  
Vilhelms Harðarsonar ehf.

Sími 452 2958 • Oddagötu 18 • 545 Skagaströnd  
Veffang: [www.gamar.is](http://www.gamar.is) • Netfang: [vilhelm@gamar.is](mailto:vilhelm@gamar.is)